



Track your business



Piattaforma Mobile Worker™ Asset

Ogni azienda ha al proprio interno una grande quantità di beni che necessitano di essere censiti, monitorati e tracciati. E' necessario poter accedere in tempo reale ai dati di ogni asset e avere un inventario aggiornato.

La soluzione **Asset** sviluppata da **DAXO** si rivolge a tutte le aziende che hanno la necessità di gestire i beni aziendali in modo da conoscere in tempo reale lo stato di ogni bene, sia all'interno che all'esterno dell'azienda.

Gli asset possono essere merci, persone, oggetti, beni.

L'applicativo, grazie all'identificazione univoca di ogni asset, permette l'accesso ai dati relativi grazie ai palmari che identificano il bene.

Funzionalità:

- Anagrafica utenti
- Anagrafica gruppi merceologici
- Anagrafica asset
- Anagrafica causale di movimentazione
- Anagrafica ubicazione
- Inventario
- Report statistici e operatori

La soluzione Asset utilizza la tecnologia barcode e RFID, sia passivo che attivo con l'ausilio di terminali mobili o antenne fisse.

Asset, grazie alla sua interfaccia grafica semplice ed intuitiva, è di minimo impatto sulle procedure consolidate in Azienda.

La sua architettura modulare permette la completa personalizzazione ed estendibilità delle funzioni secondo le proprie esigenze.

Vantaggi:

- Identificazione univoca di ogni bene
- Localizzazione
- Trasferimento dati al sistema centrale
- Accesso dati
- Piena visibilità dello stato di ogni asset
- Tracciabilità e rintracciabilità di ogni asset aziendale

DUBAI

Jafza View 18 & 19
1st floor, Jebel Ali
Dubai - PO Box 17000
United Arab Emirates
tel. +971 48137721

www.daxo.it

ITALY

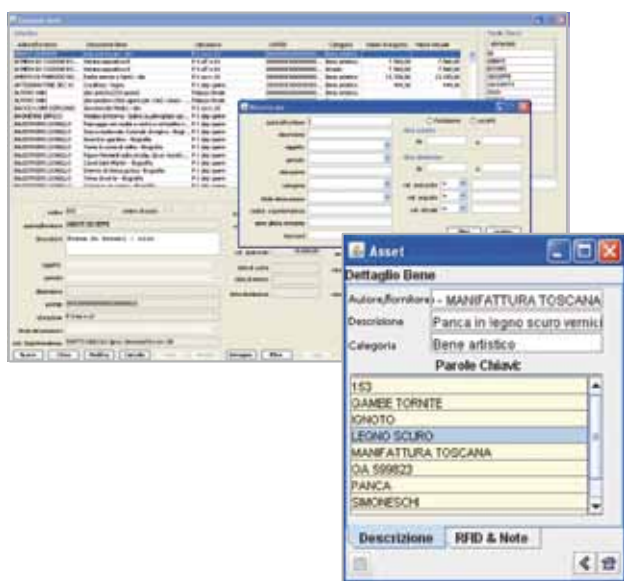
Via dei Ramai, 1/11
57121 Livorno Italy
tel. +39 0586 427010
fax +39 0586 443245

Success Story



La **Fondazione Caripi** utilizza il modulo Asset della Piattaforma Mobile Worker per identificare tutti i beni all'interno della propria struttura (opere d'arte e elementi di arredo). Ad ogni bene, viene applicata una etichetta RFID UHF in modo che non sia visibile, così da non deturpare il valore estetico del bene. I tag sono già inizializzati al momento della produzione: l'operatore associa il tag al bene già registrato attraverso il dispositivo mobile o la postazione fissa.

L'introduzione di tale applicativo all'interno della Fondazione Caripi ha permesso agli operatori di poter identificare in modo veloce ogni asset all'interno della struttura: infatti attraverso la lettura del tag RFID associato è possibile visualizzare sul palmare le informazioni relative ad ogni asset.



Grazie all'introduzione della tecnologia RFID, la fase di inventario di tutti gli asset all'interno della struttura risulta un'operazione veloce in quanto l'utilizzo di dispositivi mobile permette agli operatori di effettuare l'inventario senza l'utilizzo di supporti cartacei.

DAXO e **MEDAS** hanno stretto una partnership per offrire la tracciabilità via RFID alle soluzioni MEDAS.

MEDAS, utilizza un sistema fornito da DAXO per l'inventario automatico di tape contenenti informazioni sensibili (referti clinici e immagini diagnostiche) che devono essere archiviati e conservati per un determinato periodo di tempo a norma di legge. Tali tape vengono immagazzinati in appositi armadi ignifughi che garantiscono la corretta conservazione nel tempo dei supporti in piena sicurezza. Un tag RFID viene applicato ad ogni tape per identificarlo in modo univoco. Vicino all'anta dell'armadio è stata installata un'antenna RFID capace di leggere i tag applicati ai tape. Gli operatori possono conoscere in tempo reale il contenuto di ogni armadio attivando da remoto le antenne che, attivandosi, leggono tutti i tape presenti nell'armadio oggetto dell'inventario.

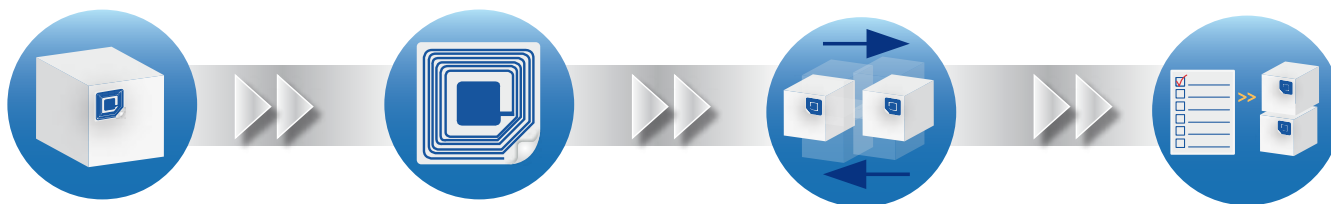
I dati registrati vengono memorizzati dall'applicativo e resi disponibili agli operatori.

Grazie alla soluzione introdotta da DAXO, MEDAS ha risolto in modo ottimale il problema legato alla identificazione e conservazione di dati sensibili a norma di legge.

MEDAS e DAXO inoltre stanno realizzando un progetto pilota per il controllo della corretta associazione in cartella clinica di immagini scattate ai pazienti dagli operatori in radioterapia.



FLUSSO OPERATIVO ASSET



Inserimento nuovo ASSET.

Associazione Asset/tag RFID.

Movimentazione Asset (ingresso e uscita).

Inventario.